



社会福祉法人
鶴風会

東京小児療育病院

生活支援員 施設見学会

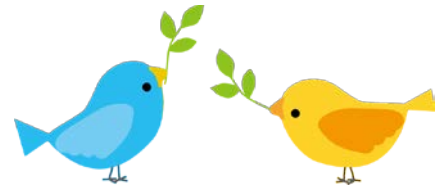
何れも事前申し込みが必要です。

■ 見学会

開催日： 月曜日～金曜日

時間： 10:00～11:30 、 14:00～15:30

入所・通所の様子と生活支援員の仕事内容を見学



■ インターンシップ (ご希望にあわせて実施)

開催日： ご相談ください

時間： 10:00～15:00

持物： 着替え、内履

■ 申し込み方法

電話またはメールで

担当： 小谷までご連絡下さい。

東京小児療育病院

〒208-0011 東京都武蔵村山市学園 4-10-1

TEL 042-561-2521

E-mail kotani@kakufuh.com

<http://kakufuh.com/>





社会福祉法人鶴風会 平成30年度生活支援員募集概要

採用年月日 平成30年4月1日
 採用人員 5名程度（法人として採用、勤務地は採用後決定）
 応募資格 平成30年3月卒業見込で次のいずれかの資格取得見込の方
 保育士・介護福祉士・社会福祉士・児童指導員任用資格
 エントリー手順 施設見学(説明会)→出願書類提出→書類審査→面接→内定結果
 出願書類 履歴書(身上書付、写真貼付)、卒業見込み証明書、
 資格(取得見込)証明書、返信用封筒(角2・120円切手貼付)、
<http://kakufuh.com/>
 志望理由を1000字程度にまとめて出願書類とともに提出
 *必ず、いずれかの施設を見学後に応募してください

鶴風会
あきる野市拠点

西多摩療育支援センター

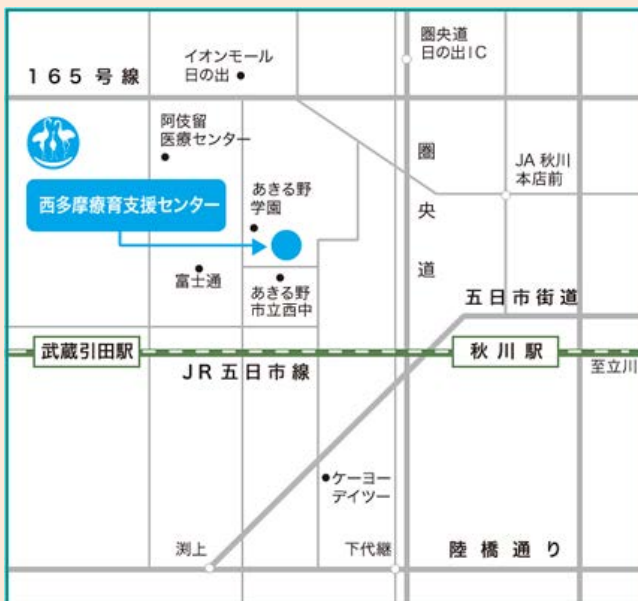
生活支援員 施設見学会

事前申し込みいただき調整させていただきます。

開催日: 月曜日～金曜日

時間: 10:30～11:30 または 14:00～15:00

センターの様子と生活支援員の仕事内容を見学



インターンシップ
もご相談ください。

■ 申し込み方法

電話またはメールで

担当: 柳瀬までご連絡下さい。

西多摩療育支援センター

〒197-0832 東京都あきる野市上代継 84-6

TEL 042-559-2241

E-mail n-gaku@kakufuh.com